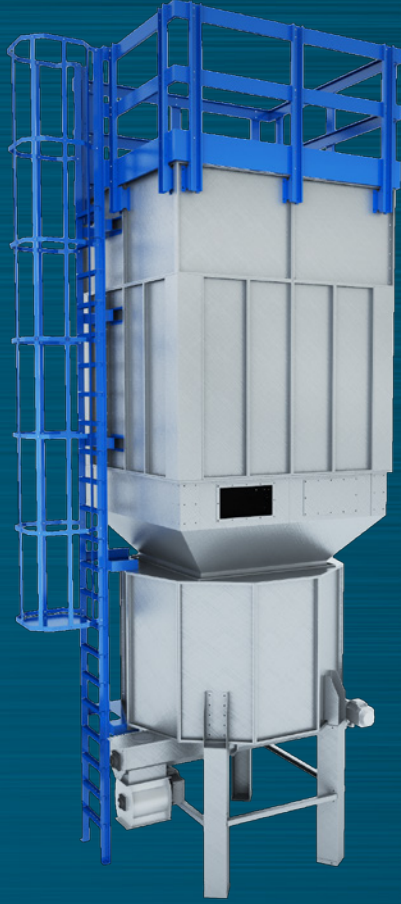
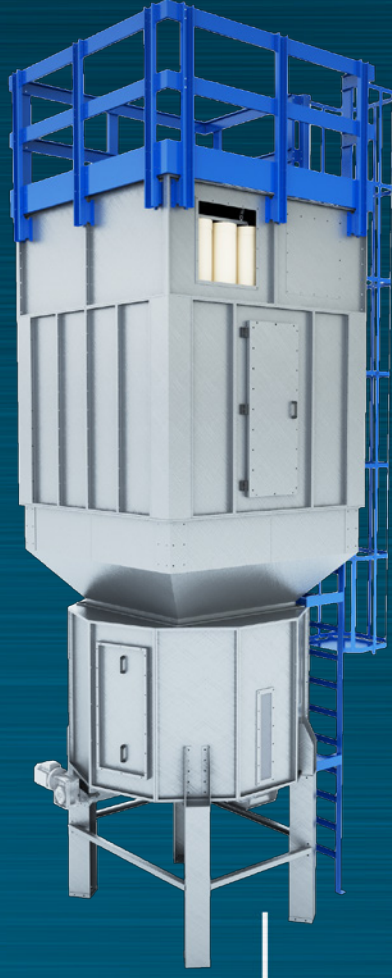
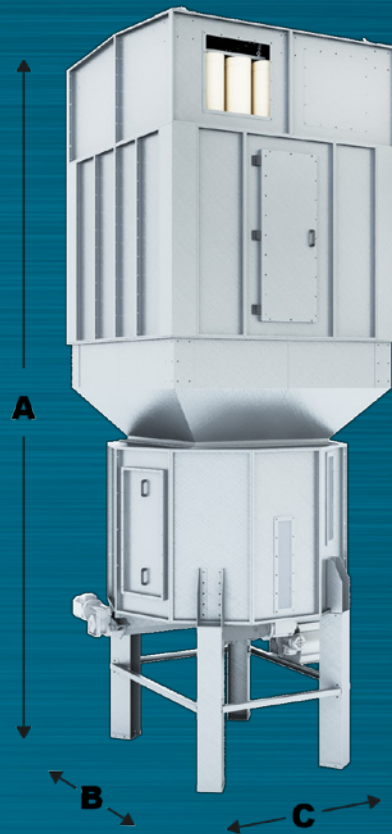
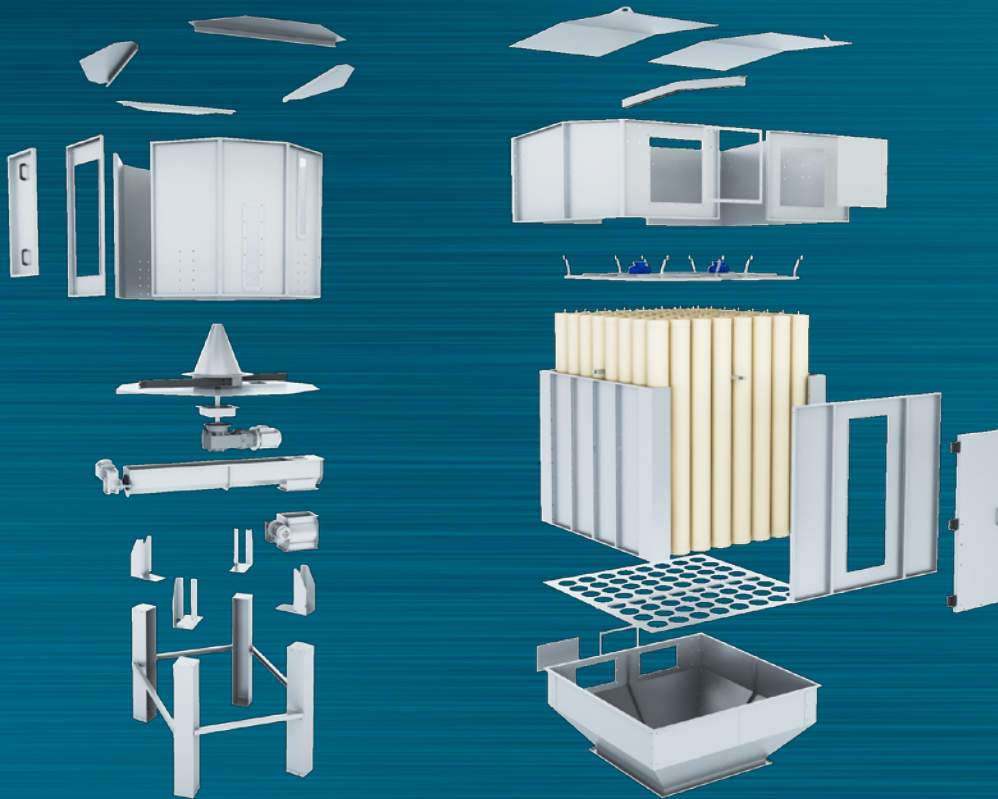


GRUPPO FILRANTE FMV

MADE IN ITALY



metal component s.r.l.



GRUPPO FILTRANTE FMV

CARATTERISTICHE

I gruppi filtranti della serie FMV sono stati specificatamente progettati per la filtrazione, stoccaggio e successivo scarico della polvere derivante da macchine per la lavorazione di materiali inerti.

La struttura è composta da elementi in lamiera zincata di adeguato spessore, laserata e/o punzonata e pressopiegata.

Uno o più portelli incernierati consentono l'accesso all'interno del filtro per le operazioni di manutenzione.

Il tetto è realizzato a pendenza, evitando il ristagno di depositi di acqua, come nei comuni filtri installati all'esterno e non protetti dagli agenti atmosferici.

La separazione della polvere dall'aria avviene a mezzo maniche filtranti in cotone da 350 g/m² con aggancio snap-ring.

La pulizia automatica di queste è realizzata con elettrovibratori certificati ATEX montati su telai indipendenti ai quali le maniche filtranti sono agganciate.

La parte inferiore del gruppo filtrante è costituita da un deposito poligonale, estraattore a balestre e coclea passante montata sotto il piano di estrazione. Estrattore e coclea comandati da motoriduttori esterni. Zampe di sostegno realizzate in lamiera piegata di forte spessore e intralciate fra di loro per garantire la stabilità dell'insieme.

L'entrata della corrente gassosa può essere posizionata indifferentemente sulla fascia dx o sx della tramoggia del gruppo filtrante.

Il filtro viene fornito completamente smontato per facilitarne il trasporto, completo della bulloneria necessaria per il montaggio e corredato di manuale di uso e manutenzione.

FEATURES

The FMV series filtering units have been specifically designed for the filtration, storage, and subsequent discharge of dust from machinery used in the processing of inert materials.

The structure is composed of elements made from galvanized sheet metal of suitable thickness, which is laser-cut and/or punched and press-bent.

One or more hinged doors allow access to the inside of the filter for maintenance operations. The roof is sloped to prevent the accumulation of water deposits, unlike common filters installed outdoors and unprotected from the elements.

Dust separation from the air is achieved through 350 g/m² cotton filter bags with snap-ring attachments. Automatic cleaning of these bags is carried out using ATEX-certified electrovibrators mounted on independent frames to which the filter bags are attached.

The lower part of the filtering unit consists of a polygonal storage bin, leaf spring extractor, and a through screw conveyor mounted beneath the extraction platform. The extractor and screw conveyor are driven by external gear motors. Support legs are made from thick bent sheet metal, interlaced with each other to ensure overall stability. The gas stream inlet can be positioned on either the right or left side of the hopper of the filtering unit.

The filter is supplied completely disassembled to facilitate transportation, complete with the necessary bolts for assembly, and accompanied by a user and maintenance manual.

Caratteristiche tecniche / Technical features:

Modello Model	Larghezza Length	Lunghezza Depth	Altezza Height	Portata max Max flow rate 0,04 m/s	Superficie filtrante Filtering surface	N. Maniche No. Sleeve
	B [mm]	C [mm]	A [mm]	[m ³ /h]	[m ²]	
FMV 64/18	2113	2193	5662	10400	72	64
FMV 64/22	2113	2193	6062	12700	88	64
FMV 100/18	2815	2932	5830	16250	113	100
FMV 100/22	2815	2932	6230	19850	138	100
FMV 144/18	3071	3071	6107	23400	162	144
FMV 144/22	3071	3071	6507	28600	199	144



metal component s.r.l.
www.metalcomponent.it - info@metalcomponent.it

Via Magellano 109 - 51015
Monsummano Terme (PT) ITALY

MADE IN ITALY



GRUPPO **FILTRANTE FMV**